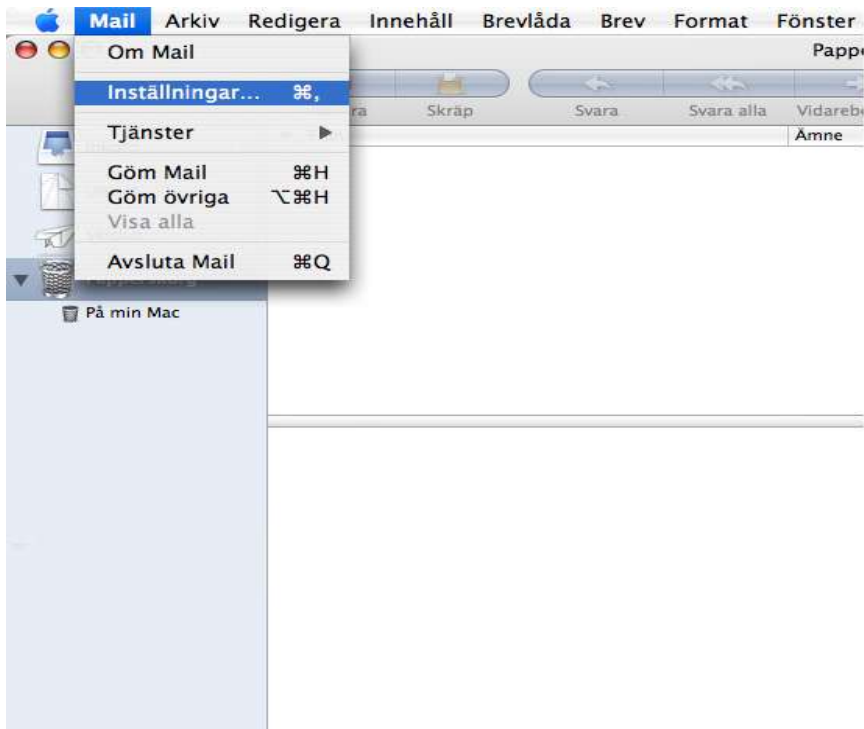
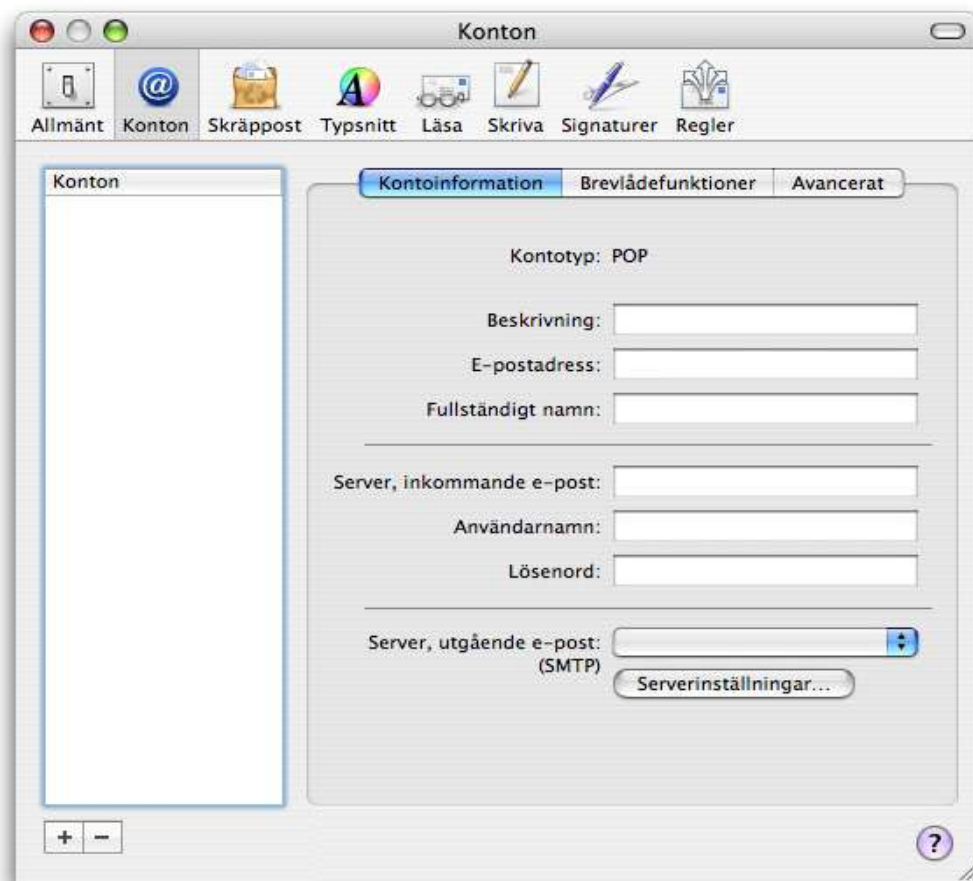


Inställningar av e-post i Apple Mail

1. Starta Apple Mail. Tryck på **Mail** sedan på **Inställningar...**



2. Tryck på **plustecknet** nere till vänster.



3. Skriv in Erat namn och E-postadressen. Tryck sedan på **Fortsätt**.

Konton

Allmän information

Kontotyp: POP

Kontobeskrivning: Steve Jobs

Namn: Steve Jobs

E-postadress: Steve.Jobs@netatonce.net

Server, utgående e-post: smtp.netatonce.net (587) Serverinställning

Avbryt Fortsätt

4. Fyll i uppgifterna det frågas om. På bilden ser du ett exempel. Dina uppgifter finns i dina användar uppgifter. Tryck sedan på **Fortsätt**.

Konton

Server för inkommande e-post

Server, inkommande e-post: mail.netatonce.net
Exempel: mail.exempel.se

Användarnamn: Steve.Jobs@netatonce.net

Lösenord:

Server, utgående e-post: smtp.netatonce.net (587) Serverinställning

Avbryt Tillbaka Fortsätt

5. Fyll i uppgifterna för SMTP servern (utgående). Ovan ser du ett exempel. Rätt server för dig finns bland dina uppgifter. Tryck sedan på **Fortsätt**.



6. I rutan som följer får du en sammanfattning av dina inställningar. Är det något som inte stämmer? Tryck i så fall **Tillbaka** och korrigerar det du skrev förut. Om allt är rätt tryck **Fortsätt**.



7. Om du inte har fler konton du vill lägga till tryck **Klar** tryck annars **Skapa ett annat konto** för att köra guiden igen.

