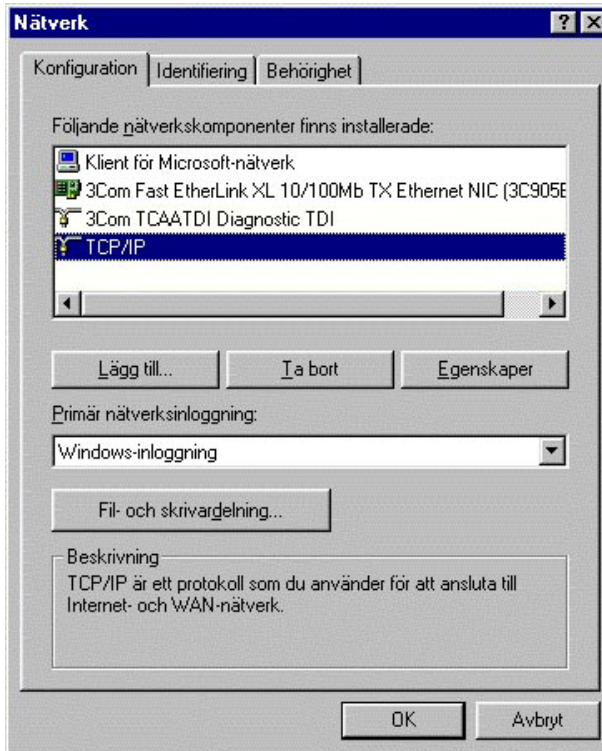


Nätverksinställningar (Windows 95/98/ME)

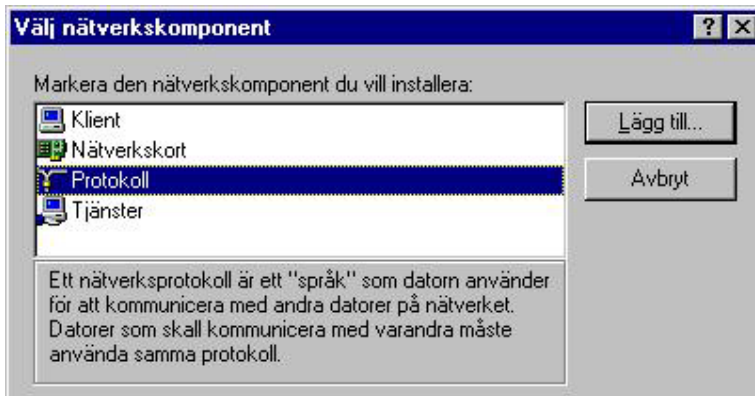


(A)
När ni dubbelklickat på Nätverksikonen i kontrollpanelen får ni fram fönstret här bredvid, där skall ni se till att det finns en rad för protokollet TCP/IP.

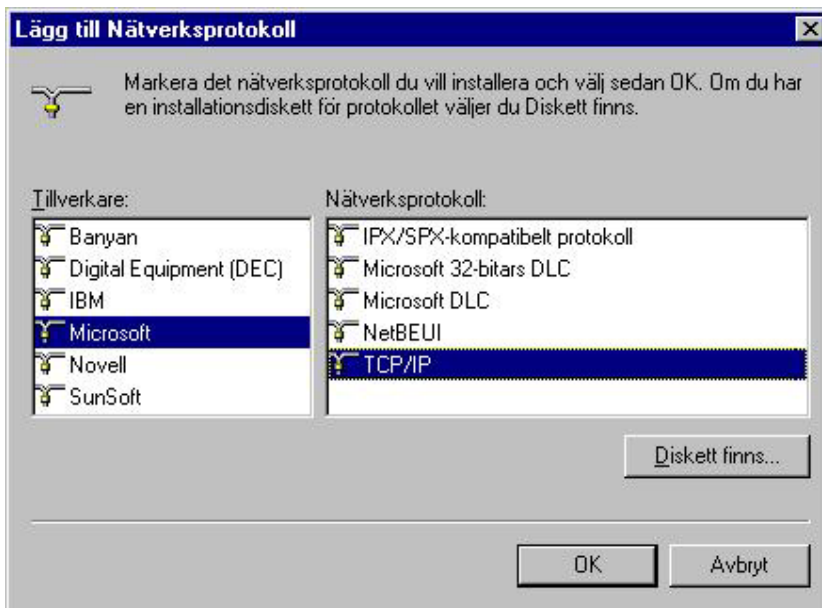
Om denna rad finns gå då vidare till (D).

Finns ej raden med TCP/IP, klickar ni på knappen **Lägg till...**

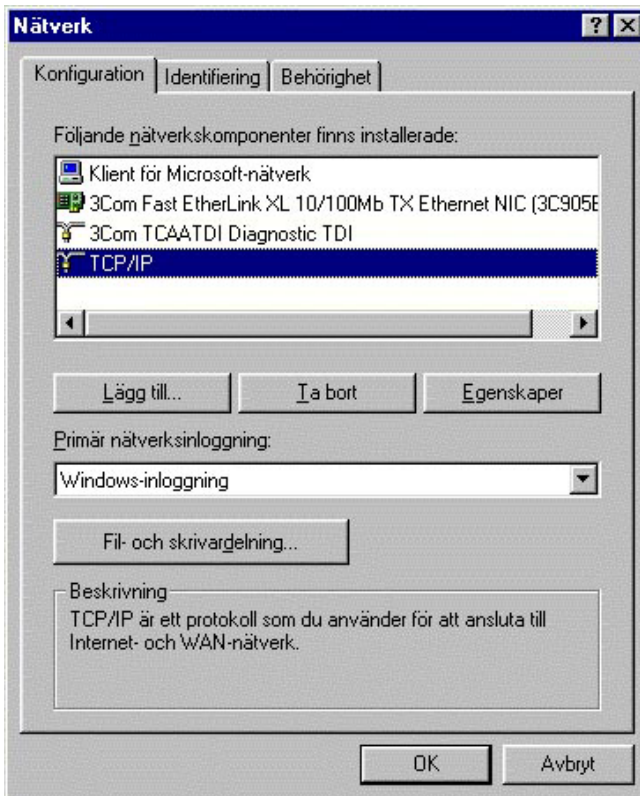
Då får ni fram fönster (B) nedan.



(B)
Här Väljer ni **protokoll**, och trycker på **Lägg till...** knappen. Då får ni fram fönster (C) enligt nedan.



(C)
Här väljer ni **Microsoft** i den vänstra bläddringslistan, och **TCP/IP** i den högra. Sedan trycker ni på **OK** knappen. Då kommer ni tillbaka till fönstret (D) nedan igen.



(D)
Här klickar ni **en gång** på raden med **TCP/IP**, sedan trycker ni på **egenskaper** knappen.

(E-F-G-H) Här kollar ni att era inställningar ser likadana ut som de **fyra** följande bilderna.

