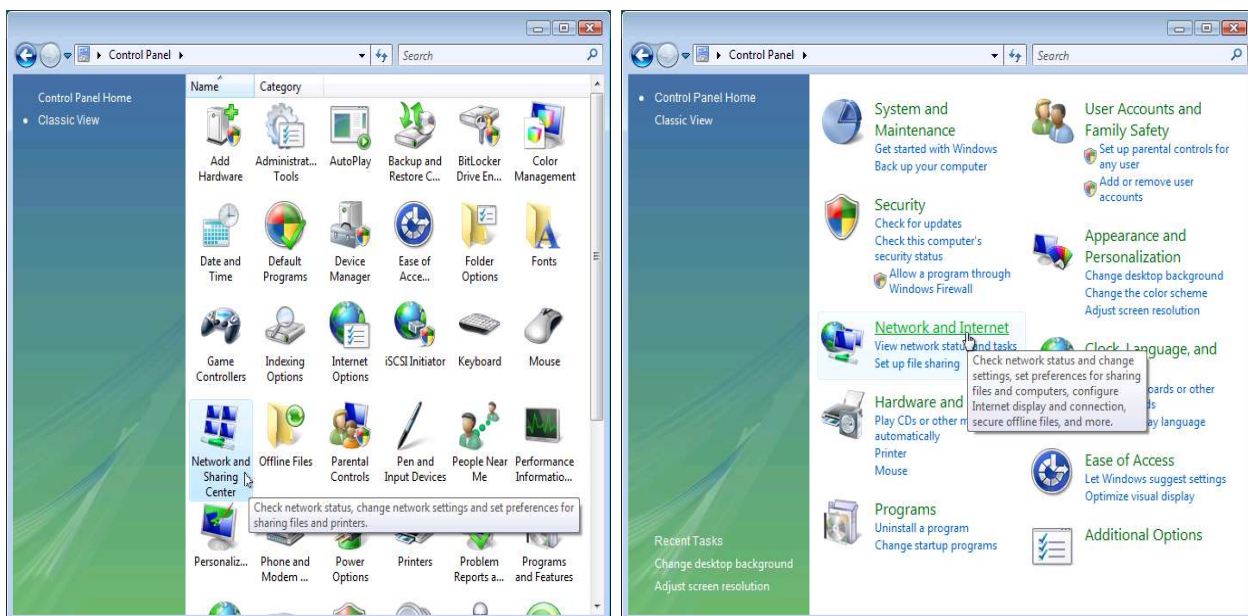
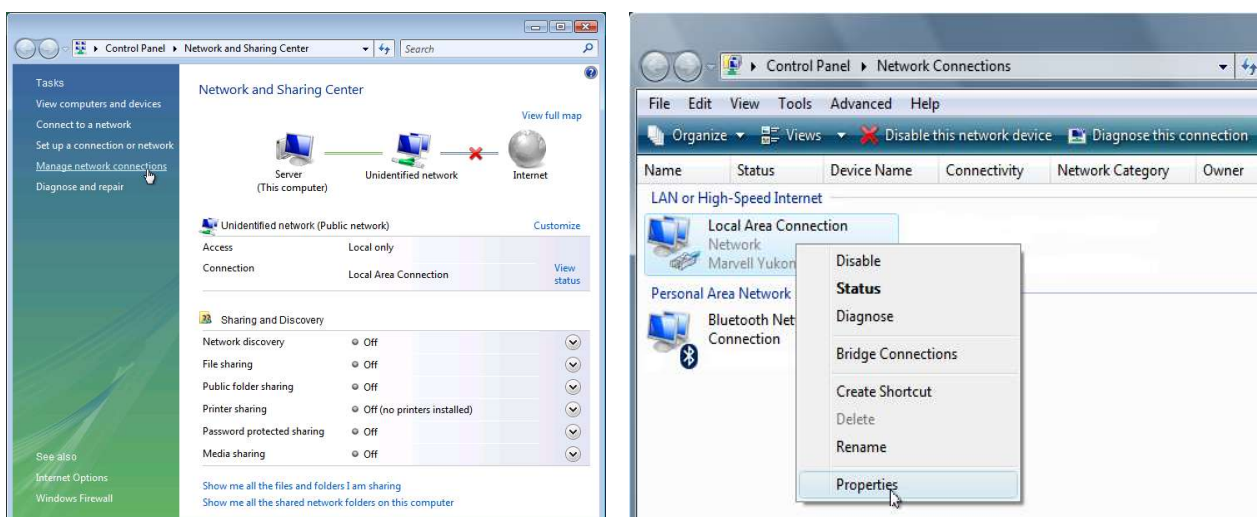


# Guide Windows Vista (DHCP)

1. Klicka på **"Start-knappen"** och välj **Kontrollpanelen**. Då får ni upp Bild 1 eller Bild 2 klicka. Sedan klickar ni på ikonen **"Nätverk och delningscenter"** eller **"Nätverk och Internet"** och gå vidare.



2. Där till vänster klickar ni på **"Hantera nätverksanslutningar"** och gå vidare där och välj **"Anslutning till lokalt nätverk"** och klicka **egenskaper** eller **konfigurera** på den.



3. Markera därefter **"Internet Protocol Version 4 (TCP/IPv4)"** och klicka på knappen **"Egenskaper"**. Kontrollera så att alternativen är ikryssade enligt bilden. Och klicka sedan OK så är du färdig med konfigurationen.

