

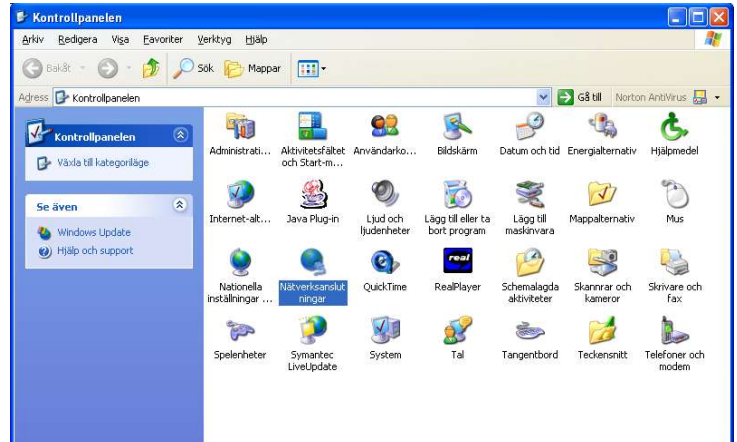
Nätverksinställningar för ADSL i Windows XP

1. Klicka på ”Start-knappen” och välj **Kontrollpanelen**. Då får ni upp någon av följande bilder A1 eller A2. Om ni får upp bild A2 så klicka på ikonen ”**Nätverksanslutningar**” och gå vidare till punkt 3.

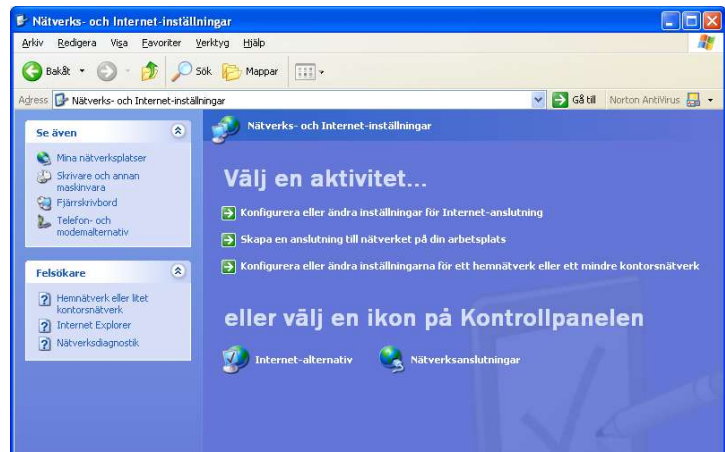
(A1)



(A2)



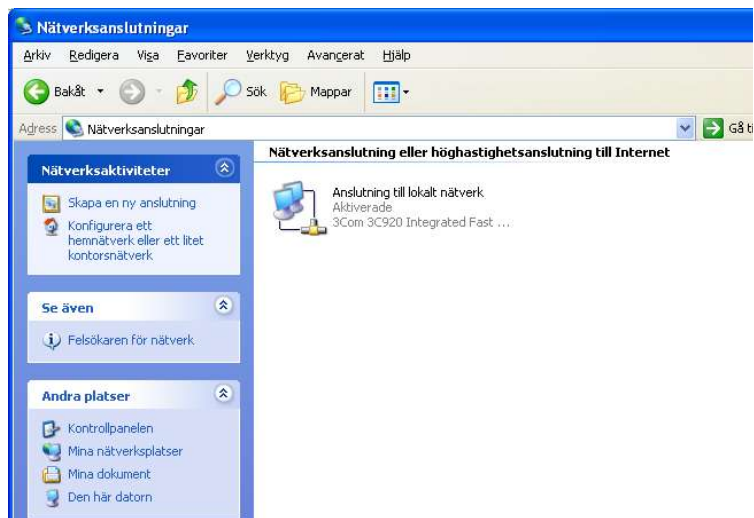
(B)



2. (Gäller endast dig som fick upp bild A1) Klicka på ikonen för ”**Nätverks- och Internet-inställningar**”. Bild B kommer då upp. Klicka därefter på ikonen ”**Nätverksanslutningar**”.

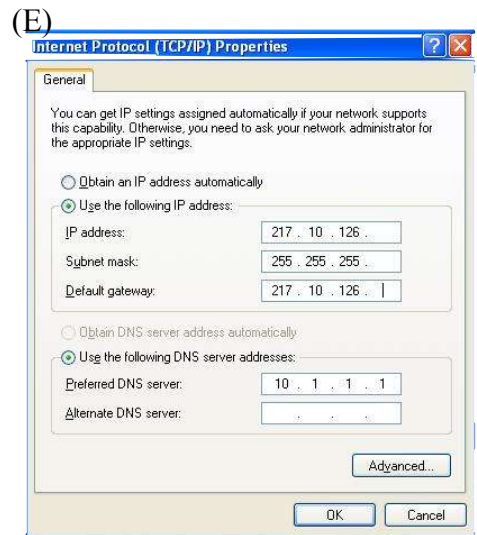
(C)

3. Om ert nätverkskort är rätt konfigurerat och TP-kabeln sitter i bredbandsuttaget så kommer det att finnas en ikon som heter ”Anslutning till lokalt nätverk” enligt bild C.
Högerklicka på ikonen och välj ”Egenskaper”.

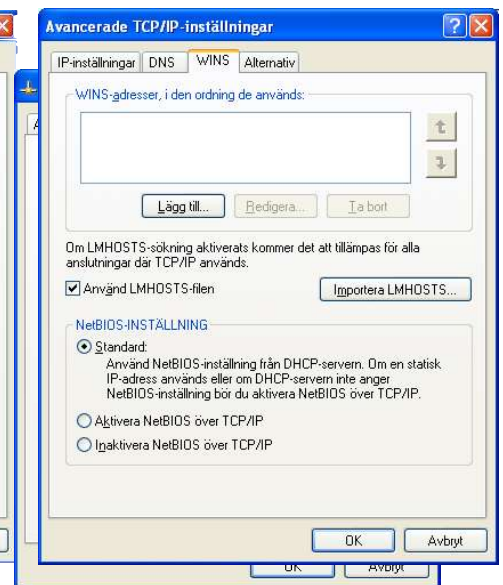
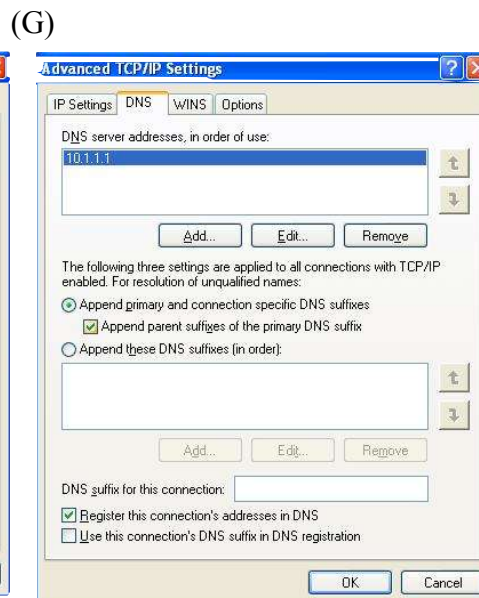
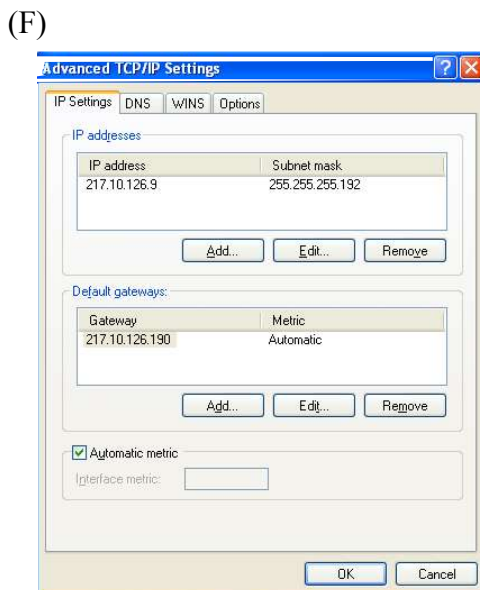


4. Bild D blir nu synlig. Ni bör minst ha följande (se bild) installerat.
 Markera ”Internet Protocol (TCP/IP)” och klicka på knappen ”Egenskaper”.

5. Bild E kommer nu upp. Mata in IP-adresserna du fått från oss.



6. Klicka därefter på knappen ”Avancerat”. Bild F kommer nu upp. Gå igenom inställningarna noga på alla flikarna så att de har utseendet enligt bilderna F, G och H.



7. Efter att du har kontrollerat alla inställningar så klickar du ”OK” på de båda rutorna (H och E) så att du har framme rutan med namnet ”Egenskaper för lokalt nätverk” D.

8. Klicka på fliken ”Avancerat”. Följande bild I kommer fram. Kontrollera att du **inte** har ett kryss i rutan ”Skydda min dator...”

9. Du har nu konfigurerat din anslutning. Observera att IP-adresserna på bilderna bara är exempel!