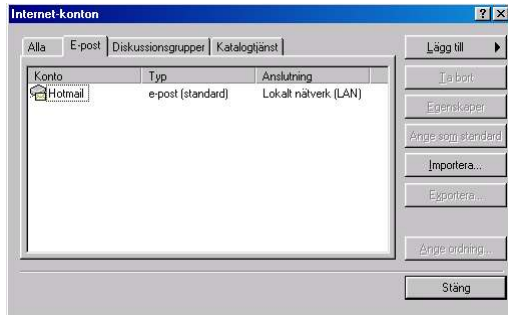


Installationsanvisning för e-post i Outlook Express

(Större bilder finns på Net at Onces hemsida, <http://www.netatonce.se>)

1. Starta Outlook Express.
2. Välj **Verktyg** i menyn och därefter **Konton...**
3. Då ska du komma till bild 1. Följ sedan instruktionerna under bilderna.

Bild 1



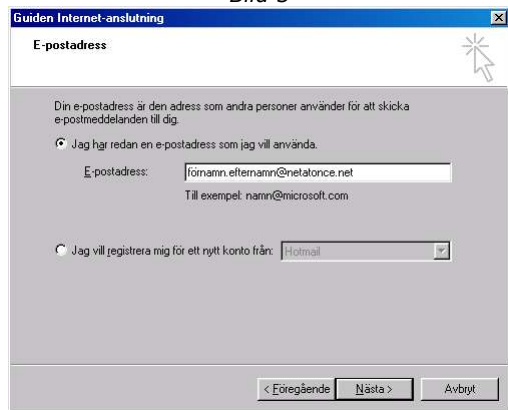
Klicka på knappen **Lägg till** och därefter **E-post**.

Bild 2



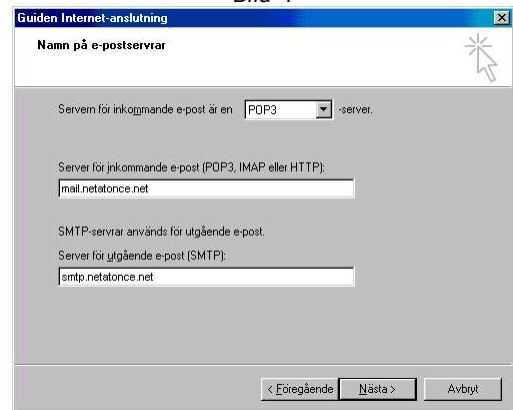
Ange ditt för- och efternamn här, t.ex. "Hans Ekberg" och klicka på **Nästa**.

Bild 3



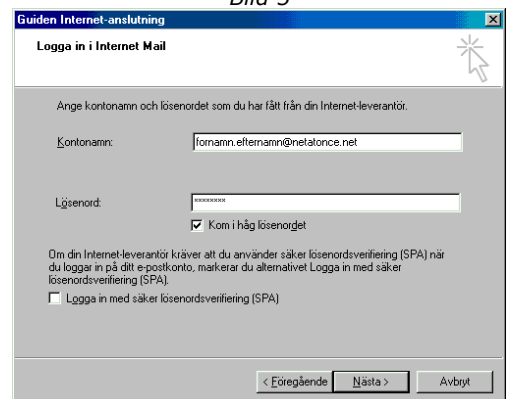
Här anger du din e-postadress t.ex. "hans.ekberg@netatonce.net". Klicka sedan på **Nästa**.

Bild 4



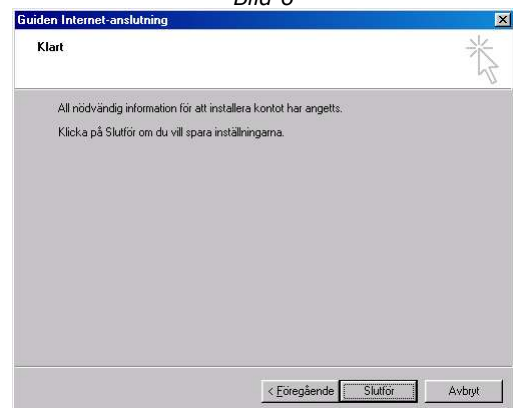
Ange serverna för inkommande och utgående e-post. I detta fallet anger du "mail.netatonce.net" resp. "smtp.netatonce.net". Klicka sedan på **Nästa**.

Bild 5



Här anges kontouppgifter som följer med ditt abonnemang. Kontonamnet är samma som din e-postadress. Ange även ditt lösenord i fältet under. Klicka sedan på **Nästa**.

Bild 6



Nu är alla inställningar gjorda – klicka på **Slutför** för att spara dina inställningar. Nu är Outlook Express konfigurerat för skicka och ta emot e-post.

Lycka till!

OBS! Använder du e-postadress från någon annan operatör än Net at Once måste "Server för utgående e-post (SMTP)" vara Net at Onces SMTP-server, dvs. smtp.netatonce.net (Se bild 4).

Vanliga frågor om Internet Explorer

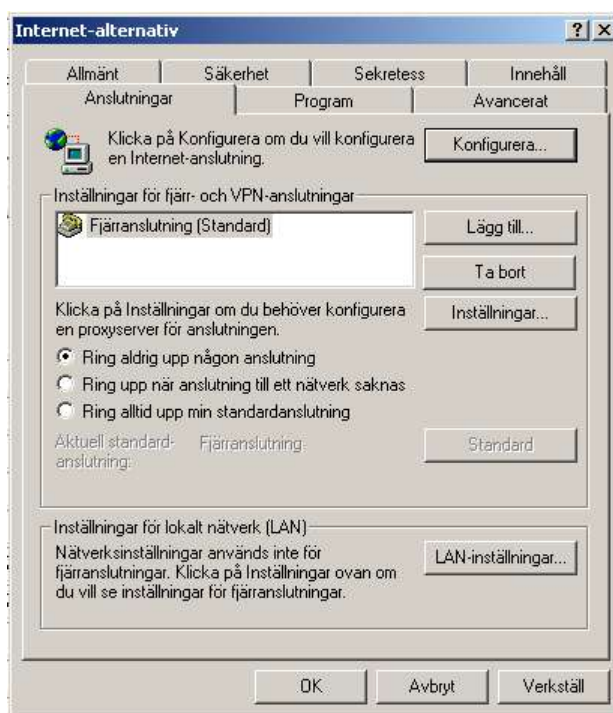
Dessa problem kan speciellt uppstå om din dator tidigare varit uppkopplad via en annan Internet-leverantör.

För dig som har haft Telia som ADSL-leverantör innan så innebär det att du måste byta startsidan i Internet Explorer, från 10.x.x.x/login1.telia.com till något annat t.ex. www.netatonce.se.

Bilderna är från Internet Explorer version 6 och därför kan utseende och funktion skilja sig något om du kör en annan version.

Problem: Uppringning av fjärranslutning

Om du får upp ett fönster om fjärranslutningsuppringning vid start av Internet Explorer, följ instruktionerna nedan:



1. Välj knappen *Arbeta offline* i fönstret om att ringa upp en fjärranslutning.
2. I Internet Explorer, välj *Internet-alternativ* från menyn *Verktyg*.
3. I fönstret Internet-alternativ, klicka på fliken *Anslutningar* (se bilden till höger).
4. Markera alternativet *Ring aldrig upp någon anslutning*.
5. Klicka sedan *OK*.
6. Stäng Internet Explorer och starta det sedan igen.

Problem: Felmeddelande "Sidan kan inte visas"

1. I Internet Explorer, välj *Internet-alternativ* från menyn *Verktyg*.
2. I fönstret Internet-alternativ, klicka på fliken *Anslutningar* (se bilden till höger).
3. Klicka på knappen *LAN-inställningar*, kontrollera att fönstret du får upp på skärmen ser ut som på bilden till höger.
4. Klicka *OK* i fönstret LAN-inställningar.
5. Klicka *OK* i fönstret Internet-alternativ.
6. Stäng Internet Explorer och starta det sedan igen.

